

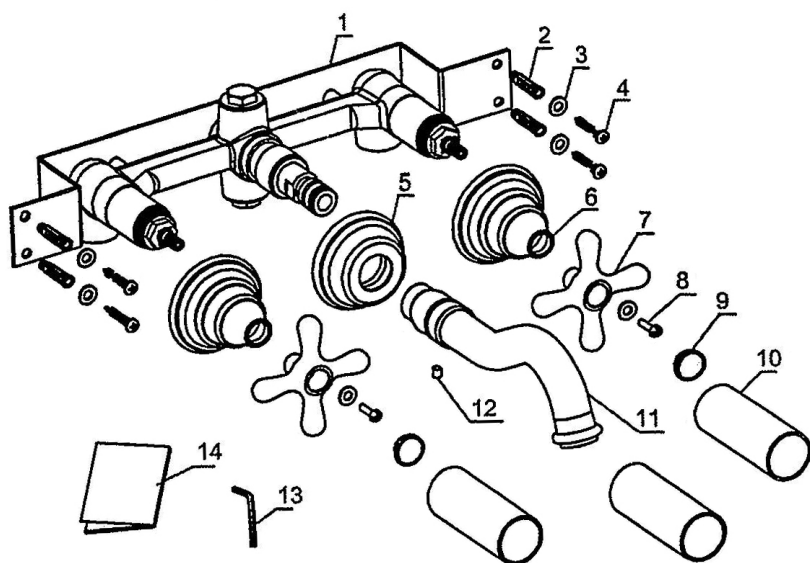


Welfenstein®

www.welfenstein.de

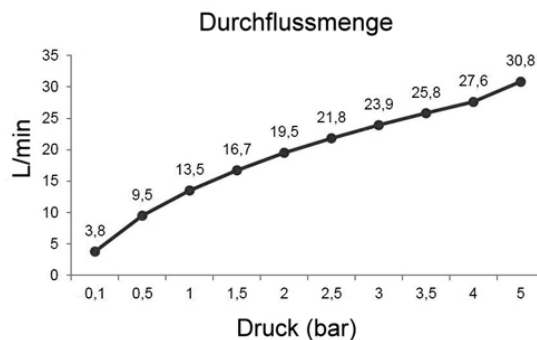
Unterputzarmatur

Modelle 3L-10



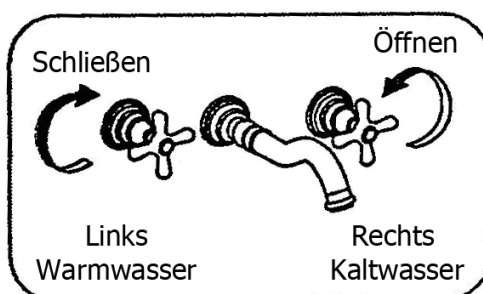
Nr.	Komponente	Anzahl
1	Unterputzkörper	1
2	Dübel	4
3	Beilagscheibe	0
4	Schraube	4
5	Blende für Auslauf	1
6	Blende für Ventil	2
7	Griff	2
8	Schraube	2
9	Abdeckkappe	2
10	Verputzschutz Plastik	3
11	Auslauf	1
12	Inbusschraube	1
13	Inbusschlüssel	1
14	Einbauanleitung	1

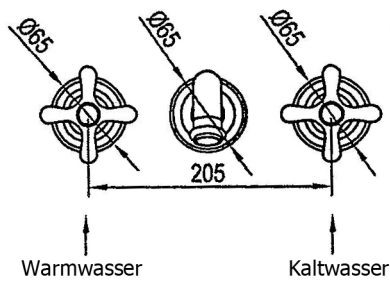
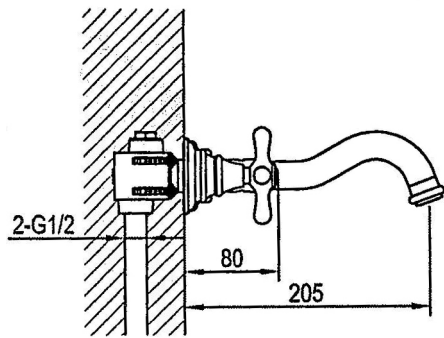
Technische Daten Ventil
Keramikventil nach EN-200
Empfohlener Druck 1 - 5 bar
Durchflussmenge bei 3 bar 23,9 l/min
Maximale Temperatur 90°
Berstdruck >50 bar
Lebensdauer 200.000 Zyklen (EN-200)



Bedienung:

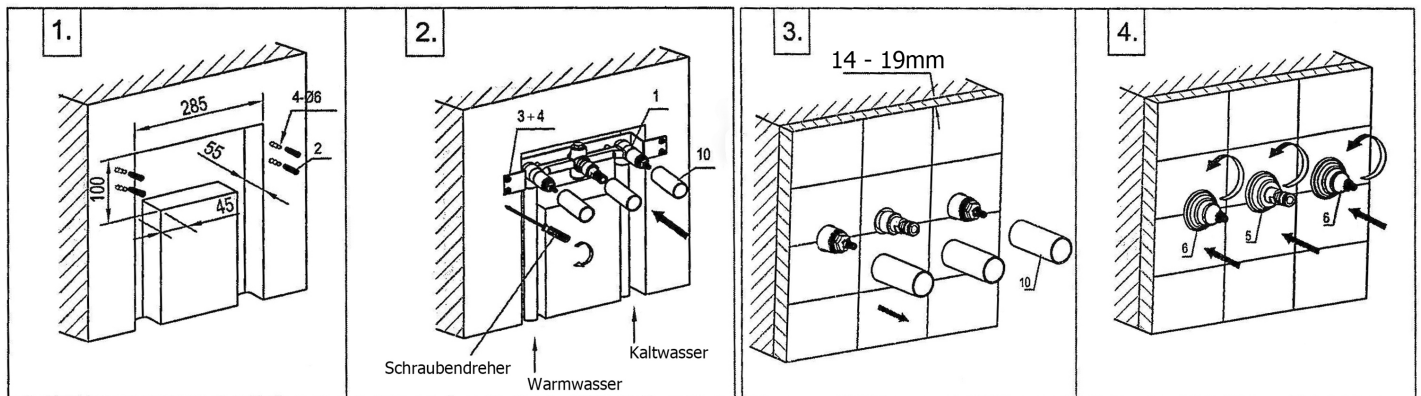
- Um die Wassermenge zu regulieren drehen Sie an den beiden Griffen: Nach links für mehr Wasser bzw. um das Ventil zu öffnen und nach rechts für weniger Wasser bzw. um das Ventil zu schließen.
- Um die Wassertemperatur zu erhöhen linken Griff drehen, für kaltes Wasser rechten Griff drehen.



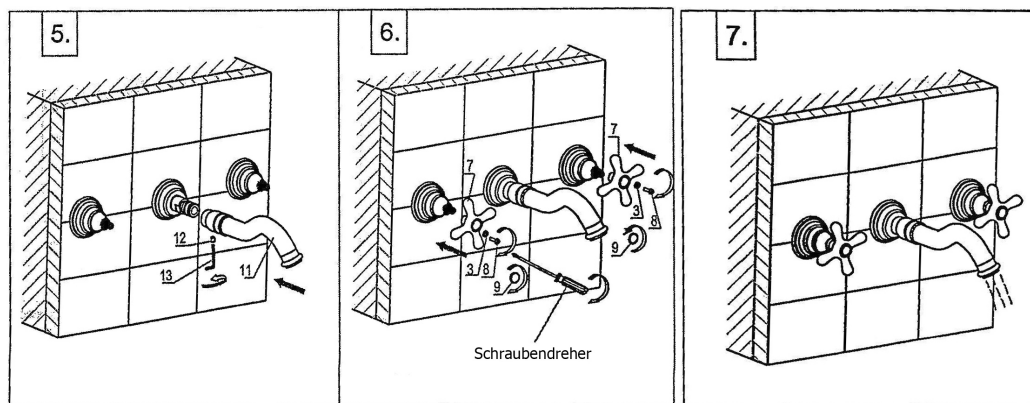


Installationsanweisungen:

- Spülen Sie zuerst die Leitungen durch, um sie von Schmutz und Ablagerungen zu reinigen.
- Die Armatur wird so eingebaut, dass die Anschlussgewinde nach unten zeigen.
- Stellen Sie sicher, dass Warm- und Kaltwasser richtig angeschlossen sind: Wenn Sie vor der Armatur stehen, wird links unten Warmwasser und rechts unten Kaltwasser angeschlossen.
- Vergewissern Sie sich, dass alles fest und sicher montiert ist und führen Sie eine Dichtheitsprüfung durch.
- Installation nur vom Fachmann durchführen lassen. Achten Sie auf die einschlägig geltenden gesetzlichen Bestimmungen.



Achtung! Putz, Fliesen mit Fliesenkleber: min. 14 – max. 19mm



Reinigung & Wartung:

- Verkalkungen und Verunreinigungen nur mit milden Reinigungsmitteln entfernen (z.B. Glasreiniger, Essigreiniger).
- Benutzen Sie keine Scheuermilch, Polierpaste, Papiertücher etc. da dadurch die Verchromung angegriffen wird.
- Regeln die Ventile nicht mehr wie gewohnt, lassen sich nicht mehr ganz abstellen (sprich sie tropfen) oder werden schwergängig, dann müssen sie gereinigt und ggf. entkalkt werden. Vor dem Ausbau der Ventile muss die Hauptwasserzufuhr abgestellt werden.
- Evtl. Fragen beantworten wir Ihnen natürlich gerne telefonisch oder per E-Mail.